

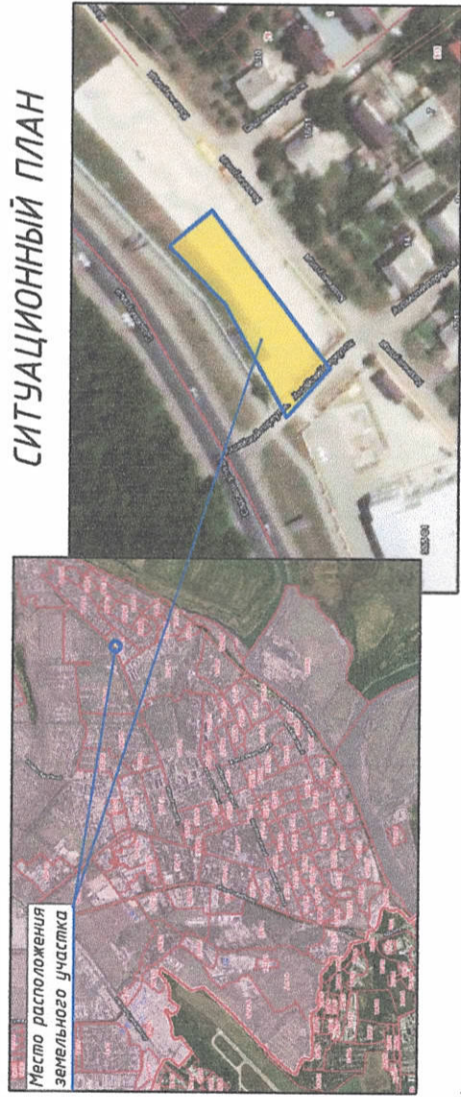
СХЕМА ПЛАНИРОВОЧНОЙ ОРГАНИЗАЦИИ ЗЕМЕЛЬНОГО УЧАСТКА

Площадь земельного участка - 1000 м²

ЭКСПЛИКАЦИЯ

№	Наименование	Примечание
1	Кафе	Проектируемый
2	Магазин 1	Проектируемый
3	Магазин 2	Проектируемый
4	Магазин 3	Проектируемый
5	Магазин 4	Проектируемый
6	Котельная	Проектируемый

СИТУАЦИОННЫЙ ПЛАН

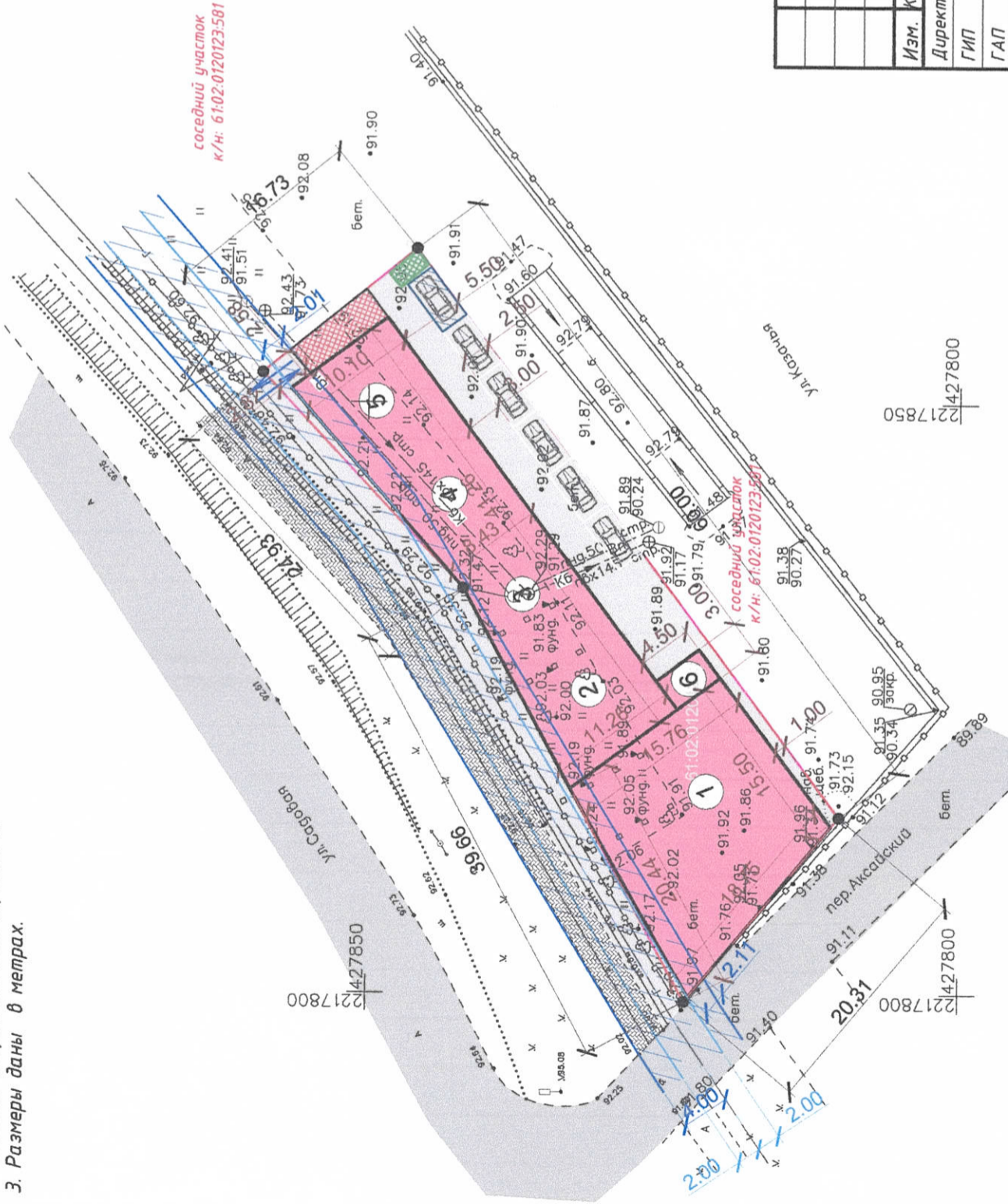


Примечание:

1. Чертеж подготовлен на топографической основе, выполненной ИК "ГЕОДАТА" в 2022 г.
2. Система координат МСК-61, зона 2.
3. Размеры даны в метрах.

УСЛОВНЫЕ ОБОЗНАЧЕНИЯ:

	- Граница отведенного земельного участка (согласно данным из ПЗУ)
	- Проектируемые здания, сооружения
	- Зона минимально допустимых расстояний от газопровода среднего давления - 4 м (Таблица В.1* СП 62.13330.2011*)
	- Зона минимально допустимых расстояний от газопровода среднего давления до фундаментов зданий - 2 м
	- Место въезда/выезда на территорию земельного участка
	- Существующее асфальто-бетонное покрытие
	- Проектируемое асфальто-бетонное покрытие (Тип 1)
	- Машинно-место абтостоянки временного хранения автомобилей
	- Машинно-место для маломобильных групп населения
	- Площадка Т50
	- Погрузочно-разгрузочная площадка



Я-3219-2022-СПО

Кафе и магазины, расположенные по адресу: Российская федерация, Ростовская область, Аксайский район, город Аксай, улица Садовая, 32; к/н 61:02:0120123:580

Изм.	Кол.уч.	Лист	Масштаб	Подпись	Дата
Директор	Голец Е.С.				06.22
ГИП	Голец Е.С.				06.22
ГАП	Прибыльская Ю.Г.				06.22
Архитектор	Гольвинил Е.В.				06.22

Мероприятия по обеспечению доступа инвалидов.

Страница Лист Листов

П 3

Примечание: Данное проектное решение требует согласования с собственником сетей газопроводов и на отклонения